

Katholische Schulen im Erzbistum Berlin



Erzbistum Berlin

Inhalt

Vorwort	3
Die katholische Schule	5
Übersichtskarte der katholischen Schulen in Berlin	6
Grundschulen	8
Weiterführende Schulen, Integrierte Sekundarschulen, Gymnasien	24
Förderschule	36
Fachschule, Hochschule	42
Schulen in Ordensträgerschaft	44
Katholischer Religionsunterricht	45
Schulstiftung	46

Vorwort

Liebe Eltern,
liebe Schülerinnen und Schüler,
liebe Studierende,

Sie suchen eine katholische Bildungseinrichtung, die Ihren Vorstellungen nach einer christlichen Bildung und Erziehung entspricht. Ich begrüße Sie herzlich und möchte Ihnen mit dieser Broschüre bei der Wahl der entsprechenden Bildungseinrichtung helfen.

Katholische Schulen mit ihren unterschiedlichen pädagogischen Prägnungen und Ausrichtungen haben im jungen Erzbistum Berlin eine lange Tradition. Das Bildungsangebot reicht von Grundschulen mit ihren Horten, über verschiedene Arten der Weiterführenden Schulen und Förderschulen bis zur Fachschule und Fachhochschule.

Ich lade Sie ein, unsere Bildungseinrichtungen kennenzulernen.
Herzlich Willkommen, Ihr



Dr. Rainer Maria Woelki
Erzbischof von Berlin

+ Rainer Maria Woelki

Die katholische Schule

„Die Präsenz der Kirche im schulischen Bereich zeigt sich in besonderer Weise durch die katholische Schule. Diese verfolgt nicht weniger als andere Schulen die Bildungsziele und die menschliche Formung der Jugend. Ihre besondere Aufgabe aber ist es, einen Lebensraum zu schaffen, in dem der Geist der Freiheit und der Liebe des Evangeliums lebendig ist. Sie hilft dem jungen Menschen, seine Persönlichkeit zu entfalten und zugleich der neuen Schöpfung nach zu wachsen, die er durch die Taufe geworden ist. Ferner richtet sie die gesamte

menschliche Bildung auf die Heilsbotschaft aus, so daß die Erkenntnis, welche die Schüler stufenweise von der Welt, vom Leben und vom Menschen gewinnen, durch den Glauben erleuchtet wird (25). So erzieht die katholische Schule, indem sie sich den Anforderungen der Zeit gebührend anschließt, ihre Schüler dazu, das Wohl der irdischen Gemeinschaft wirksam zu fördern, und bereitet sie zum Dienst an der Ausbreitung des Reiches Gottes, damit sie in einem vorbildhaften und apostolischen Leben gleichsam zum Sauerteig des Heils für die menschliche Gemeinschaft werden.“

(Gravissimum educationis über die christliche Erziehung)

Übersichtskarte
der katholischen Schulen in Berlin

Name der katholischen Schule




Seite

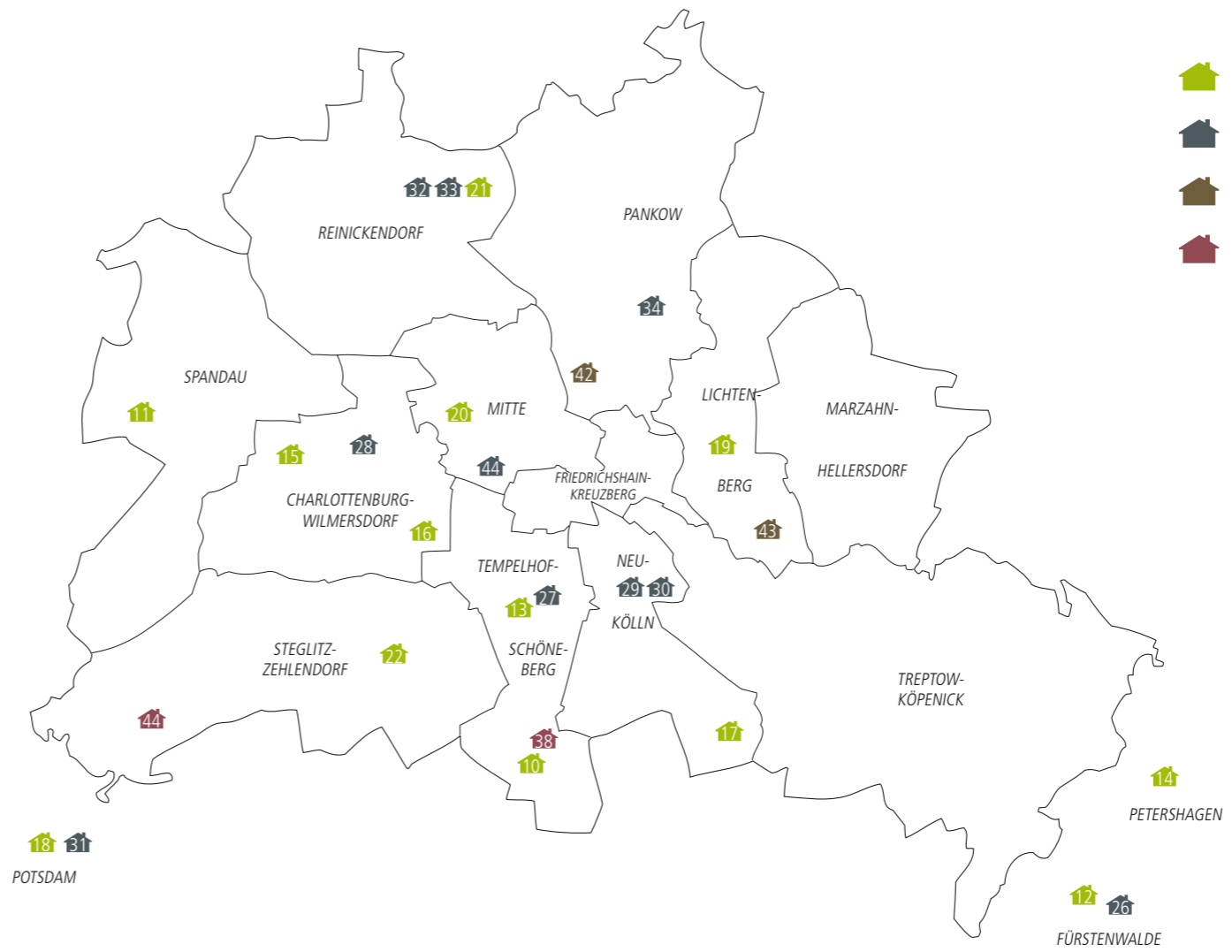
St. Alfons	10
Bernhard Lichtenberg	11
Bernhardinum	12
St. Franziskus	13
St. Hedwig	14
Herz Jesu	15
St. Ludwig	16
St. Marien	17
Marienschule Potsdam	18
St. Mauritius	19
St. Paulus	20
Salvator	21
St. Ursula	22

Bernhardinum	26
St. Franziskus	27
Liebfrauen	28
St. Marien	29
St. Marien (ISS)	30
Marienschule Potsdam	31
Salvator	32
Salvator (ISS)	33
Theresianschule	34
Canisius-Kolleg	44

St. Hildegard	38
Sancta Maria Schule der Hedwigsschwestern	44

Edith Stein	42
Katholische Hochschule für Sozialwesen Berlin	43

-  Grundschule
-  Weiterführende Schule
-  Fachschule/Hochschule
-  Förderschule



*Ein Blick der Liebe
und ein Wort der Ermunterung
erreichen mehr als viele Vorwürfe.*

Don Bosco

Grundschulen





Kontakt

Tennstedter Str. 1
12249 Berlin
T: (030) 711 10 75
F: (030) 71 58 15 39
schulleitung-alfons@erzbistumberlin.de
www.kssa.de

Katholische Schule St. Alfons

Im Mittelpunkt unserer Bildungs- und Erziehungsarbeit stehen die Schülerinnen und Schüler mit allen ihren unterschiedlichen Fähigkeiten und Begabungen, die wir mit Hilfe des vernetzten Unterrichts und der Freiarbeit fördern wollen. Die ganzheitliche Bildung findet ihren Ausdruck auch im religiösen Leben der Schule mit Morgenkreis, Gottesdiensten, Kooperationen mit den umliegenden Pfarrgemeinden und im täglichen Schulgebet.

Wir legen großen Wert auf die Vermittlung von Lernkompetenzen, um die Schülerinnen und Schüler angemessen auf die Oberschule vorzubereiten. Der Computer wird bei uns altersgemäß immer mehr zum selbstverständlichen Bestandteil des Unterrichts.

Fitness, Gesundheit und Bewegung, Kunst, Musik und Theater runden die ganzheitliche Erziehung ab.

Katholische Schule Bernhard Lichtenberg

An der Katholischen Schule Bernhard Lichtenberg wird dem christlich-sozialen Engagement und der Vielfalt der Begabungen, Interessen und Fertigkeiten umfassend und nachhaltig Raum gegeben.

Verbindliche Säulen unserer pädagogischen Arbeit sind eine individuelle Förderung in Lernclubs, das Methodentraining ab Klasse 2, der Kurs „Tüftler und Denker“ für leistungsstarke Schülerinnen und Schüler, die Expertenkurse in Klasse 6 – u. a. mit der Möglichkeit, das Fach Latein kennen zu lernen – und die Förderung der musisch-ästhetischen Bildung.

Patenspfarrer aus dem Dekanat Spandau, schulinterne Patenschaften für die Lernanfängerinnen und Lernanfänger und die Möglichkeit der Konfliktlotsenausbildung in Klasse 5 erweitern unser Angebot.



Kontakt

Hohenzollernring 156 -159
13585 Berlin
T: (030) 333 20 10
F: (030) 353 03 736
schulleitung-lichtenberg@erzbistumberlin.de
www.ksbl.de



Kontakt

Trebruser Str. 45
 15517 Fürstenwalde
 T: (03361) 34 03 50
 F: (03361) 37 22 65
 schulleitung-
 bernhardinum-gs@erzbistumberlin.de
 www.ks-bernhardinum.de

Katholische Schule Bernhardinum

1992 gründete das Erzbistum Berlin in Fürstenwalde im Bundesland Brandenburg die erste katholische Grundschule, deren Ziel es ist, Kindern eine fundierte Ausbildung zu vermitteln, um sie für die weiterführenden Schulen auf dem gemeinsamen Campus zu qualifizieren. Bei der Erziehungs- und Bildungsarbeit ist uns jedes Kind mit seinen besonderen Fähigkeiten wichtig. So fördern eigens ausgebildete Lehrkräfte sowohl Kinder mit Teilleistungsschwäche (z.B. LRS oder Dyskalkulie) als auch hochbegabte Schülerinnen und Schüler.

Das Unterrichtsfach „Darstellendes Spiel“, der Musikunterricht in Bläser- und Chorklassen sowie eine Vielzahl musisch orientierter Arbeitsgemeinschaften sind Ausdruck unseres musisch-ästhetischen Schulprofils.

Durch die jährliche Konfliktlotsenausbildung, durch zahlreiche Projekte mit unserer Schulsozialarbeiterin und mit Unterstützung einer engagierten Elternvertretung arbeiten wir erfolgreich an einem friedlichen und respektvollen Miteinander.

Katholische Schule St. Franziskus

Die Grundschule der Katholischen Schule St. Franziskus arbeitet nach den Grundsätzen der Montessoripädagogik. Von der 1. bis zur 6. Klasse hat die Montessori orientierte Freiarbeit einen hohen Stellenwert. Die Kinder üben sich dabei in Selbstständigkeit und Verantwortung für ihren eigenen Lernprozess. Wir beginnen in Klassenstufe 1 sowohl altershomogen als auch in drei JÜL-Gruppen, in denen Schülerinnen und Schüler aus den Klassenstufen 1 bis 3 gemeinsam lernen und den Schulalltag erleben. Ergänzt wird diese Arbeit durch Projekttage an unserem Patronatstag, durch Tage-Religiöser Orientierung und schulpastorale Angebote.

Eigene Theateraufführungen, Chorauftritte, Klassenfahrten und vielfältige außerschulische Lernorte sind feste Bestandteile unserer pädagogischen Arbeit, die durch Sozialpädagogen und durch eine Ergotherapeutin unterstützt wird.



Kontakt

Hohenstaufenstr. 1-2
 10781 Berlin
 T: (030) 216 35 65
 F: (030) 216 35 12
 schulleitung-franziskus@erzbistumberlin.de
 www.st-franziskus-schule-berlin.de



Kontakt

Elbestr. 48
 15370 Petershagen
 T: (033439) 784 57
 T: (033439) 538 96 (Hort)
 F: (033439) 538 97
schulleitung-hedwig@erzbistumberlin.de
www.katholische-schule-sankt-hedwig.de

Katholische Schule St. Hedwig

Die einzügige katholische Grundschule St. Hedwig ist geprägt durch ihre familiäre, wertorientierte Atmosphäre. Mit ihrer „Flexiblen Eingangsstufe“ zeichnet sie sich durch ein differenziertes Angebot aus, das über den vorgesehenen Fächerkanon hinausgeht.

Neben vielfältigen handlungsorientierten Unterrichtsmethoden und offenen Lernformen in Anlehnung an die Montessori-pädagogik hat unsere Schule eine musisch-kreative Ausprägung durch in den Stundenplan integrierte Bereiche wie Tanz, Töpferei, Theater oder die Bläserklasse.

Profilbereichernd wirken zum einen der tragereigene Hort und zum anderen die Möglichkeit, in der Schule Unterricht der regionalen Musikschule in Anspruch zu nehmen. Alle Kinder haben die Möglichkeit, mittags eine warme Mahlzeit einzunehmen.



Kontakt

Insterburgallee 8-10
 14055 Berlin
 T: (030) 330 070 10
 F: (030) 330 070 129
schulleitung-herz-jesu@erzbistumberlin.de
www.herz-jesu-schule.de

Katholische Schule Herz Jesu

Die Katholische Schule Herz Jesu arbeitet in der Tradition der Ordensfrauen vom heiligsten Herzen Jesu. Die individuellen Begabungen der einzelnen Kinder in besonderer Weise zu fördern und zu fordern, ist ein Ziel unserer pädagogischen Arbeit.

So wird z.B. in den Klassen 5 und 6 in den Fächern Deutsch, Mathematik und Englisch nach Neigungsschwerpunkten differenziert unterrichtet. Das Fach Latein kann neben naturwissenschaftlichen Unterrichtsangeboten in der 6. Klasse gewählt werden.

In dieser Klassenstufe erarbeiten die Kinder nach intensiver Vorbereitung eine mediengestützte Präsentation. Großen Wert legen wir auf die Herausbildung eines sozialen Verantwortungsbewusstseins aus einem lebendigen Glauben. So unterstützen wir durch Klassenpatenschaften ein Projekt für sozial benachteiligte Kinder in Peru.

Auf dem Schulgelände befindet sich ein schuleigener Hort.



Kontakt

Düsseldorfer Str. 13
10719 Berlin
T: (030) 882 48 67
F: (030) 882 48 68
schulleitung-ludwig@erzbistumberlin.de
www.ludwig-gs.de

Katholische Schule St. Ludwig

Als offene Ganztagschule findet der Unterricht für alle Schülerinnen und Schüler in der Zeit von 8:00 – 13:30 Uhr statt. Unsere Schülerinnen und Schüler werden im Unterricht individuell gefördert und gefordert. Dazu gehören u.a. das Methodentraining in allen Klassenstufen, das Angebot von temporären Lerngruppen, vielfältige Arbeitsgemeinschaften und unterschiedliche Wahlpflichtkurse.

Die Schülerinnen und Schüler können mitwirken im Kinder- und Jugendparlament des Bezirks, am Konfliktlotsentraining teilnehmen oder sich bei der Verwaltung der Schülerbücherei engagieren.

Wir kooperieren eng mit der Pfarrei St. Ludwig, deren Hort unsere Kinder besuchen.

Katholische Schule St. Marien

Die Achtung vor dem Kind mit seinen individuellen Möglichkeiten und Fähigkeiten steht im Zentrum unseres pädagogischen Bemühens, denn jedes Kind hat einen Anspruch auf individuelle Begleitung und Förderung. Es hat ein Anrecht auf gute Lehrer und guten Unterricht. Dazu bedarf es der Förderung der Leistungsbereitschaft und der Unterstützung der Eltern.

Projektarbeit, Stationslernen, offener Unterricht, vernetztes Lernen und Freiarbeit sollen die Motivation der Kinder aufrechterhalten. Wir erteilen Computerunterricht ab der 1. Klasse, bieten zahlreiche Arbeitsgemeinschaften an und führen Lese- und Spielnächte mit den Kindern durch.

Wichtig ist uns die Vermittlung sozialer Kompetenzen. Hierbei werden wir durch Konfliktlotsen, Beratungslehrer und Sonderpädagogen unterstützt. Der Hort der Kirchengemeinde St. Dominicus, den unsere Kinder besuchen, bietet vollwertiges Mittagessen an.



Kontakt

Hugo-Heimann-Str. 2
12353 Berlin
T: (030) 605 20 32
F: (030) 66 70 75 78
schulleitung-marien-gs@erzbistumberlin.de
www.marien-grund.cidsnet.de



Kontakt

Domstr. 14a
14482 Potsdam
T: (0331) 600 37 13-0
F: (0331) 600 37 13-9
schulleitung-
marienspotsdamgs@erzbistumberlin.de
www.marienschule-potsdam.de

Katholische Marienschule Potsdam

Inmitten eines parkähnlichen Campus nahe dem Griebnitzsee ist ein Schulstandort mit Grundschule und Gymnasium entstanden, die sehr eng zusammenarbeiten.

Unterstützt von einem erfahrenen Hort-Team erwerben die Kinder in der Grundschule Schritt für Schritt vielfältige Kompetenzen, an die sie nach dem Übertritt in das Gymnasium nahtlos anknüpfen können.

Der Schulalltag ist geprägt vom Wechsel zwischen Freiarbeit und gelenkten Phasen. Die Kinder lernen durch anschauliches Arbeiten mit Montessori- und anderen Freiarbeitsmaterialien. Hierbei stehen selbstständiges Lernen und Selbstkontrolle im Mittelpunkt. Projekte sowie Gruppen- und Partnerarbeit im Unterricht prägen den Alltag an der Grundschule. Das Fach Englisch wird ab der 3. Klasse vierstündig unterrichtet.

Die Unterrichtsthemen nehmen Bezug auf die Erlebniswelt der Schüler. Den individuellen Lernfähigkeiten der Schüler begegnen wir mit einem differenzierten Lernangebot innerhalb der Lerngruppen.

Uns ist eine vertrauensvolle Erziehungspartnerschaft mit den Eltern sehr wichtig, die ihren Ausdruck u.a. in Lernentwicklungsgesprächen und in Elternseminaren findet.

Katholische Schule St. Mauritius

Auf Anregung einer Elterninitiative wurde 1995 die erste Grundschule im Ostteil Berlins gegründet. 2002 erhielt die einzügige Schule ihre staatliche Anerkennung.

Aufgrund der überschaubaren Größe entwickelte sich eine engagierte, familiäre Schulgemeinschaft, in der sich Lehrerinnen und Lehrer gemeinsam mit den Eltern um die Erziehungs- und Bildungsarbeit sorgen. Wir unterstützen die Kinder in ihrem Bemühen, eigenverantwortlich zu lernen und zu arbeiten, fördern dabei ihre Teamfähigkeit und stärken ihre individuellen Kompetenzen. In den angebotenen Arbeitsgemeinschaften können die Kinder ganzheitlich Erfahrungen insbesondere im bildnerischen und musischen Bereich sammeln.

Wir kooperieren bei der Betreuung u.a. mit dem Hort der Kirchengemeinde. In den Horteinrichtungen besteht für alle Kinder die Möglichkeit, warmes Essen einzunehmen.



Kontakt

Schulze-Boysen-Str. 28
10365 Berlin
T: (030) 55 15 18 21
F: (030) 55 15 18 27
schulleitung-mauritius@erzbistumberlin.de
www.st-mauritius-grundschule.de



Kontakt

Waldenserstr. 27
10551 Berlin
T: (030) 395 41 96
F: (030) 395 50 32
schulleitung-paulus@erzbistumberlin.de
www.st-paulus-schule.de

Katholische Schule St. Paulus

An der Katholischen Schule St. Paulus werden der christlichen Erziehungs- und Bildungsarbeit, dem sozialen Engagement und der Vielfalt der Begabungen der Schülerinnen und Schüler umfassend und nachhaltig Raum gegeben.

Ein inhaltlicher Schwerpunkt ist die Sprach- und Leseförderung, unterstützt u.a. durch Lesepatzen und eine Förder-schiene, die mit Hilfe der FU Berlin entwickelt wurde. Die Förderung von schwächeren und ein zusätzliches Fordern von leistungsstarken Schülern geschieht u.a. in Differenzierungs-kursen (Klassenstufe 5 und 6) und Expertenkursen in der Klasse 6. Hier haben die Kinder die Möglichkeit, das Fach Latein kennenzulernen, ihre Deutsch- oder naturwissenschaft-lichen Kenntnisse zu vertiefen oder eine besondere Förderung im künstlerisch-ästhetischen Bereich zu erhalten.

Die enge Zusammenarbeit mit den Dominikanerpatres der benachbarten Gemeinde, schulinterne Patenschaften für die Lernanfänger und die Möglichkeit der Konfliktlotsenausbil-dung ab Klasse 4 erweitern unser Angebot. Alle Kinder haben die Möglichkeit, ein warmes Mittagessen zu erhalten und im schuleigenen Hort betreut zu werden.

Katholische Schule Salvator mit Filialschule St. Martin

In der christlich geprägten Schulgemeinschaft der Katholi-schen Schule Salvator in Waidmannslust und der Filiale St. Martin im Märkischen Viertel erfahren unsere Schülerinnen und Schüler ein respektvolles Miteinander und hohe Wert-schätzung.

Unser pädagogisches Angebot unterstützt die unterschiedli-chen Begabungen der uns anvertrauten Kinder. Wir nehmen teil an vielfältigen Projekten und Wettbewerben, insbesondere im naturwissenschaftlichen Bereich. Computer-gestütztes Lernen ermöglicht den Kindern ab der 1. Klasse, mit Medien kompetent umzugehen. Zudem nehmen Schü-lerinnen und Schüler unserer Schule jährlich mit Erfolg am Wettbewerb „Jugend forscht“ teil.

Soziales Lernen wird durch die verbindliche Arbeitsge-meinschaft „Faustlos“ in den 1. bis 3. Klassen sowie den Konfliktlotseneinsatz in den Klassen 5 und 6 vertieft. Großes ehrenamtliches Engagement von Eltern ermöglicht vielen Kindern die Teilnahme an kreativen Arbeitsgemeinschaften. Es besteht außerdem die Möglichkeit, mit externen Musiklehrern ein Streichinstrument zu erlernen.



Kontakt

Fürst-Bismarck-Str. 8 -10
13469 Berlin
T: (030) 41 40 81 80
F: (030) 40 91 00-70
schulleitung-salvator-gs@erzbistumberlin.de
www.salvator-grundschule.de

Filiale in St. Martin
Königshorster Str. 4
13439 Berlin
T: (030) 416 46 56
F: (030) 41 47 58 62
schulleitung-salvator-gs@erzbistumberlin.de
www.salvator.net



Kontakt

Kleinaustr. 4
14169 Berlin
T: (030) 811 35 55
F: (030) 81 29 50 21
schulleitung-ursula@erzbistumberlin.de
www.st-ursula.schule-berlin.net

Katholische Schule St. Ursula

Gemeinschaft und Individualität prägen die Bildungs- und Erziehungsarbeit unserer Schule. Unser Konzept ist auf die Förderung des einzelnen Kindes im regulären Unterricht und in Kleingruppen ausgerichtet.

Im naturwissenschaftlichen Unterricht arbeiten wir in Projekten in fachwissenschaftlicher und methodischer Hinsicht im Fachbereich Biologie der FU Berlin zusammen. Ferner bieten wir ein wechselndes und vielfältiges Angebot an Arbeitsgemeinschaften (z.B. Schach, Jonglieren, Einrad, Kochen) an. Expertenkurse finden in den Fächern Latein, Deutsch, Französisch, Musik und Theater statt.

Im Bereich des sozialen Lernens hat die Schule für unterschiedliche Klassenstufen ein eigenes Curriculum erarbeitet (z.B. Konfliktlotsen, Schülerpatenschaften, Angebote von Schülern für Schüler und Verhaltenstraining für Schulanfänger). Diese Arbeit wird intensiv von den Eltern mitgetragen.

Im Rahmen der Rhythmisierung und unterrichtsbegleitend wird die Schule von den Erzieherinnen des eigenen Hortes unterstützt.

*Bedenke: Ein Stück des Weges liegt hinter dir,
ein anderes Stück hast du noch vor dir.
Wenn du verweilst, dann nur, um dich zu stärken,
aber nicht um aufzugeben.*

Hl. Augustinus (354 - 430) Bischof von Hippo, Kirchenvater

Weiterführende Schulen
Gymnasien
Integrierte Sekundarschulen





Kontakt

Trebuser Str. 45
15517 Fürstenwalde
T: (03361) 34 03 50
F: (03361) 37 22 65
schulleitung-
bernhardinum@erzbistumberlin.de
www.bernhardinum.de

Katholische Schule Bernhardinum

Das Gymnasium bietet Unterricht auf hohem fachlichem Niveau bei gleichzeitiger individueller Förderung und Hilfestellung für Schülerinnen und Schüler. Die naturwissenschaftlichen, sprachlichen, musischen und künstlerischen Profile des Gymnasiums ermöglichen in ihren Kombinationen den Schülerinnen und Schülern eine Vielzahl an individuellen Schwerpunktbildungen.

Die integrative Oberschule eröffnet eine Reihe von Anschlussmöglichkeiten nach dem Abschluss der zehnten Klasse. Praxislernen und Berufsorientierung sowie -vorbereitung bilden durch Praktika und außerschulische Lernorte einen festen Bestandteil im Schulcurriculum unserer Oberschule. Gymnasium und Oberschule befinden sich in einem Gebäude und garantieren sowohl organisatorisch als auch von den Bildungsinhalten die Durchlässigkeit der Schulformen. Selbstständigkeit, Mitverantwortung und soziales Engagement sind Säulen unserer Schulkultur.

Katholische Schule St. Franziskus

Als Integrierte Sekundarschule ist uns die Vermittlung von Wissen und Lerntechniken für Schülerinnen und Schüler, die einen Beruf ergreifen oder ein Hochschulstudium beginnen möchten, sehr wichtig. Dies geschieht, indem wir individuell auf den einzelnen Schüler und die einzelne Schülerin eingehen und mit Hilfe von Lernstandserhebungen gezielt fördern. So werden unterschiedliche Kompetenzen vermittelt, wobei uns die Stärkung der eigenen Persönlichkeit und die Förderung sozialen Verhaltens wichtig sind. Vor dem Ziel einer ganzheitlichen Bildung haben Gottesdienste, Feste und soziales Engagement ihren festen Platz im Schulleben. Durch Kooperation mit dem „Malteser Schulprojekt“ können wir nach dem Unterricht Hausaufgaben- und Freizeitbetreuung anbieten. Ein Werkstattmeister unterstützt die Schülerinnen und Schüler im praktischen Bereich in der Schülerwerkstatt. In zwei Schülerfirmen können über den Unterricht hinaus praktische Erfahrungen gesammelt werden. Sozialarbeiter beraten die Lehrkräfte und Eltern und stehen den Schülerinnen und Schülern helfend zur Seite.



Kontakt

Hohenstaufenstr. 1-2
10781 Berlin
T: (030) 216 35 65
F: (030) 216 35 12
schulleitung-franziskus@erzbistumberlin.de
www.st-franziskus-schule-berlin.de



Kontakt

Ahornallee 33
14050 Berlin
T: (030) 30 61 30-13
F: (030) 30 61 30-14
schulleitung-liebfrauen@erzbistumberlin.de
www.ksliebfrauen.de

Katholische Schule Liebfrauen

Die Katholische Schule Liebfrauen ist ein Gymnasium mit einem differenzierten Angebot für Schülerinnen und Schüler ab Klasse 5 bzw. ab Klasse 7.

Das Fremdsprachenangebot umfasst Englisch, Latein, Französisch und Spanisch. Ferner gibt es ein breites Spektrum an Arbeitsgemeinschaften, Leistungs- und Ergänzungskursen. Zwei Wahlpflichtschienen mit vielfältigen Projekten und einem umfassenden Fächerkanon ermöglichen es den Jugendlichen in den Klassen 8 bis 10, Schwerpunkte gemäß den eigenen Interessen und Begabungen zu setzen. Dabei unterstützt uns eine schuleigene Psychologin. Mensa mit warmem Mittagstisch, Cafeteria, Schulgarten und Sportanlagen schaffen ein angenehmes Lernumfeld.

Die Schule lebt aus einem besonderen Gemeinschafts- und Verantwortungsgefühl heraus, das im biblischen Menschenbild begründet ist und die Schülerinnen und Schüler, Lehrkräfte und Eltern miteinander verbindet. Pastorale Angebote bereichern die Bildungs- und Erziehungsarbeit.

Katholische Schule St. Marien

Das Gymnasium wurde 1948 von den Armen Schulschwestern Unserer Lieben Frau gegründet, deren pädagogischer und pastoraler Arbeit wir auch heute noch verbunden sind. So ist die Marienschule für Schülerinnen und Schüler, den Lehrkräften, den sie unterstützenden Sozialpädagoginnen und den Eltern ein besonderer Erfahrungsraum, der eine gemeinsame und erfolgreiche Erziehungs- und Bildungsarbeit gewährleisten soll.

Unser musikalisches Profil mit dem Schwerpunkt der Chorarbeit und unser künstlerischer Schwerpunkt fördern das ganzheitliche Lernen mit allen Sinnen. Französisch oder Polnisch können als 2. Fremdsprache und Latein als 3. Fremdsprache gewählt werden.

Regelmäßige Schulgottesdienste, soziales Engagement, vielfältige Arbeitsgemeinschaften und außerunterrichtliche Aktivitäten prägen das Schulleben außerhalb des Fächerkanons.



Kontakt

Donastr. 58
12043 Berlin
T: (030) 687 40 63/64
F: (030) 68 89 46 20
schulleitung-marien-gym@erzbistumberlin.de
www.marienschule-berlin.de



Kontakt

Donastr. 58
12043 Berlin
T: (030) 687 40 63/64
F: (030) 68 89 46 20
schulleitung-marien-iss@erzbistumberlin.de
www.marienschule-iss-berlin.de

Katholische Schule St. Marien

Mit Beginn des Schuljahres 2011/12 gründete das Erzbistum Berlin die einzige katholische Oberschule mit Ganztagsbetreuung in gebundener Form ab der 7. Klassenstufe. Schülerinnen und Schüler werden in der Zeit bis 16.00 Uhr unterrichtet und betreut. Deshalb errichtete das Erzbistum Berlin im ehemaligen Schwesternhaus der Armen Schulschwestern Unserer Lieben Frau eigene Arbeitsbereiche und eine großzügige Mensa. So wird Schule nicht nur zum Lernraum, sondern auch zum Lebensraum.

Um die Schülerinnen und Schüler für das Berufsleben oder das Studium vorzubereiten, werden sie individuell und nach unterschiedlichen Leistungsniveaus binnendifferenziert oder in kleinen Lerngruppen gefördert.

In den Klassen 7 und 9 können die Schülerinnen und Schüler aus einem Wahlpflichtfachangebot (u.a. Arbeitslehre, Histografie, Kunst, Spanisch, Sport) wählen, um ihre unterschiedlichen Begabungen weiter zu entwickeln. Die Lehrkräfte werden durch Sozialpädagogen, Erzieher, Beratungslehrer und einen Handwerksmeister unterstützt.

Katholische Marienschule Potsdam

Am Gymnasium auf dem Campus am Griebnitzsee begegnen wir den je eigenen Lernfähigkeiten der Schüler besonders zu Beginn der Sekundarstufe mit einer Individualisierung der Lernprozesse durch verschiedene offene Unterrichtsformen, mit Wochenplänen oder durch die Verankerung der FSA (Freie Still Arbeit) im Stundenplan.

Mit zunehmendem Alter der Schüler rücken im Fachunterricht und in vernetzten Unterrichtseinheiten zum einen deren spezifische Methoden und Denkstrukturen zum anderen aber auch deren Verflechtung und ihre vielen verschiedenen Aspekte in den Blick.

Durch kontinuierliche Lernentwicklungsgespräche wird sichergestellt, dass Leistungsentwicklungen rechtzeitig erkannt und unterstützt werden.

In vertrauensvoller Zusammenarbeit findet ein regelmäßiger Austausch mit den Erziehungsberechtigten statt. Elternabende und individuelle Beratung sind unverzichtbare Bestandteile des Miteinanders. Zwei Mal pro Schuljahr finden thematische Schul-Elternabende („Elternseminare“) mit Vorträgen von Experten statt.



Kontakt

Domstr. 14a
14482 Potsdam
T: (0331) 600 37 13-0
F: (0331) 600 37 13-9
schulleitung-
marienpotsdamgym@erzbistumberlin.de
www.marienschule-potsdam.de



Kontakt

Fürst-Bismarck-Str. 8-10
13469 Berlin
T: (030) 411 11 98
F: (030) 40 91 00-70
schulleitung-salvator-gym@erzbistumberlin.de
www.salvator.net

Katholische Schule Salvator

Die Katholische Salvatorschule, 1947 von der Kongregation der Schwestern vom göttlichen Heiland (Salvatorianerinnen) gegründet, befindet sich seit 1969 in der Trägerschaft des Erzbistums Berlin.

Etwa 600 Schülerinnen und Schüler besuchen zurzeit das Gymnasium mit einem breit gefächerten Lernangebot (Französisch als 2. Fremdsprache, Latein als 3. Fremdsprache ab Klasse 8). Zum besonderen Profil der Schule gehört in den Jahrgangsstufen 7 bis 10 ein musikbetonter Zug. Im Chor, dem Orchester und der Big Band können alle Schülerinnen und Schüler mitwirken. Ziel der Bildungsarbeit ist es, die Schülerinnen und Schüler in ihrer Einzigartigkeit zu stärken, sie zur Eigeninitiative anzuregen und zur Mitverantwortung zu erziehen. In das wissenschaftliche Arbeiten werden die Gymnasiasten ab Jahrgangsstufe 9 durch die obligatorischen Monatsarbeiten eingeführt. In der Oberstufe unterbreitet die Schule ein umfangreiches Wahlangebot. Informatik kann als Abiturfach gewählt werden. Schulpastorale Angebote – auch in Kooperation mit der Pfarrgemeinde – ergänzen den Unterricht. In der Mensa wird für alle Schülerinnen und Schüler ein warmer Mittagstisch angeboten.



Katholische Schule Salvator

Die Integrierte Sekundarschule besteht einzügig seit 2010 und soll zweizügig ausgebaut werden. Als offene Ganztagschule mit einer eigens neu gebauten Mensa, schülerorientierten Arbeitsgemeinschaften und schulpastoral geprägten Freizeitangeboten bietet ein christlich geprägter Lern- und Lebensraum den Schülerinnen und Schülern die Möglichkeit, sich selbsttätig zu entfalten. So können Schülerinnen und Schüler im leistungsdifferenzierten Unterricht in Teilungsgruppen mit verschiedenen Anforderungsniveaus in den Kernfächern ihre Lernwege in das Berufsleben (verstärktes duales Lernen) oder in die gymnasiale Oberstufe anbahnen. Im Wahlpflichtfach „Moderne Medien“ werden Schülerinnen und Schüler mit der Anwendung audiovisueller Medien und entsprechender Software vertraut gemacht.

Kontakt

Fürst-Bismarck-Str. 8-10
13469 Berlin
T: (030) 411 11 98
F: (030) 40 91 00-70
schulleitung-salvator-iss@erzbistumberlin.de
www.salvator.net



Kontakt

Behaimstr. 29
13086 Berlin
T: (030) 924 64 25
F: (030) 924 62 62
schulleitung-theresien@erzbistumberlin.de
www.theresienschule.de

Katholische Theresienschule

Die 1894 gegründete Theresienschule bietet einen überschaubaren, attraktiven Lebensraum für die Schulgemeinschaft (moderne Unterrichtsräume, Mittagessen, Arbeitsgemeinschaften, Mediationsangebot, Forum Theresienschule).

Als grundständiges Gymnasium mit einem differenzierten Lernangebot ab Klasse 5 bzw. 7 wollen Lehrerinnen und Lehrer Freude an der eigenen Leistung wecken und Voraussetzungen für eine individuelle Entfaltung von Begabungen schaffen (Latein/Französisch als 2. Fremdsprache, Französisch/Spanisch als 3. Fremdsprache, Kompetenztraining, Teilungsunterricht, Schülerwettbewerbe).

Aufgrund der wechselvollen Vergangenheit der Schule fühlen wir uns christlichem Engagement und gelebter Ökumene besonders verpflichtet (wöchentlicher Schulgottesdienst, Angebot des evangelischen Religionsunterrichts, KSJ, Malteser).

*Seht, ich habe es immer gesagt,
man muß die Menschen froh machen.*

Hl. Elisabeth Landgräfin von Thüringen (1207 - 1231)

Förderschule





Kontakt

Malteserstr. 171a
12277 Berlin
T: (030) 721 30 90
F: (030) 72 32 00 03
schulleitung-hildegard@erzbistumberlin.de
www.kssh.cidsnet.de

Katholische Schule St. Hildegard

An Grund- und Oberschule (bis zum Mittleren Schulabschluss) werden gesundheitsgeschädigte Schülerinnen und Schüler nach den Rahmenlehrplänen der Grund- und Sekundarschule unterrichtet.

Kinder und Jugendliche, bei denen wegen umfangreichen und gravierenden Förderbedarfs die Teilnahme am Unterricht einer allgemeinen Schule erschwert bzw. nicht möglich ist, werden nach einem sorgfältig durchgeführten diagnostischen Verfahren aufgenommen. Wir versuchen, den unterschiedlichen Entwicklungsständen und Begabungen durch eine halbjährliche Planung und Überprüfung des individuellen Förderbedarfs gerecht zu werden. Diese Förderung wird gewährleistet durch eine diagnostisch-therapeutische Schulanfangsphase, kleine Klassen, Förder- und Teilungsstunden sowie Unterricht im Team. Dabei werden die Lehrer von einer schuleigenen Psychologin, Sozialpädagogin, Physiotherapeutin, Logopädin und Erzieherinnen unterstützt. Ziel ist es, Schülerinnen und Schüler so nachhaltig zu fördern, dass sie entweder am Unterricht der Regelschule teilnehmen oder in eine berufliche Ausbildung integriert werden können. Als Förderzentrum kooperieren wir mit allen katholischen Schulen im Erzbistum.

*„Ich kenne deine Werke,
und ich habe vor dir eine Tür geöffnet,
die niemand mehr schließen kann!“*

Offb 3,8

Fachschule
Hochschule





Kontakt

Greifswalder Straße 18
10405 Berlin
T: (030) 42 43 93-0
F: (030) 42 43 93-26
schulleitung-edith-stein@erzbistumberlin.de
www.kses-berlin.de

Katholisches Schulzentrum Edith Stein

Im Schulzentrum steht in vier staatlich anerkannten Bildungsgängen die Entwicklung von sozialen und fachlichen Kompetenzen auf der Grundlage christlichen Glaubens im Vordergrund.

Schüler und Studierende können hier die allgemeine Fachhochschulreife (Fachoberschule Schwerpunkt Sozialpädagogik) erreichen, im Vollzeit- oder berufsbegleitenden Teilzeitstudium Erzieher/in (Fachschule für Sozialpädagogik) werden oder den mittleren Schulabschluss und eine erste berufliche Orientierung erwerben (Berufsfachschule für Sozialwesen).

Neben einer fachlich anspruchsvollen Ausbildung (handlungsorientierter Unterricht in der Fachschule, Pädagogik, Psychologie und Soziologie in der Fachoberschule, Praktika in allen Bildungsgängen) geht es um die Qualifizierung zur Übernahme von Verantwortung im beruflichen Handeln. Schüler und Studierende gestalten ihre Ausbildung und das Schulleben mit und kommen über unsere Kooperationspartner in der praktischen Ausbildung in unmittelbarem Kontakt mit dem Berufsleben. Das engagierte Lehrerteam verfügt über umfangreiche Qualifikationen und berufliche Erfahrungen in vielen sozialpädagogischen Handlungsfeldern.

Katholische Hochschule für Sozialwesen Berlin (KHSB)

Die 1991 gegründete Hochschule ist eine staatlich anerkannte Fachhochschule für Sozialwesen. Das Fächerangebot umfasst Soziale Arbeit, Bildung und Erziehung, Heilpädagogik, Religionspädagogik, Gestaltungstherapie, klinische Sozialarbeit sowie Theologie.

Das Studium basiert auf wissenschaftlich fundierter Lehre, anwendungsbezogener Forschung und reflektierter praktischer Einübung. Die ausgewogene Kombination theoretischer, methodischer und praktischer Inhalte zielt darauf ab, das in der Lehre vermittelte Wissen sowie die erworbenen Handlungskompetenzen auch mit einer Stärkung der personalen Kompetenzen der Studierenden zu verbinden.

Studieren an der KHSB bedeutet auch Mitgestalten. Der überschaubare Studienbetrieb bietet günstige Voraussetzungen für studiengangübergreifendes Lernen sowie die Beteiligung am Hochschulleben.

Die KHSB steht Studienbewerberinnen und Studienbewerber aller Religionen und Weltanschauungen offen. Von den Studierenden wird erwartet, dass sie den kirchlichen Auftrag der KHSB anerkennen und beachten.



Kontakt

Köpenicker Allee 39-57
10318 Berlin
T: (030) 50 10 10-0
F: (030) 50 10 10-88
verwaltung@khsb-berlin.de
www.khsb-berlin.de

Schulen in Ordensträgerschaft

Canisius-Kolleg

Das Canisius-Kolleg gehört zum internationalen Verbund der Jesuitenschulen. Diese werden vom Jesuitenorden getragen, einer Gemeinschaft von Ordensmännern in der katholischen Kirche.

Das Canisius-Kolleg ist ein Gymnasium mit sprachlichem Schwerpunkt und führt von der 5. Klasse bis zum Abitur.

Tiergartenstraße 30/31
10785 Berlin
Tel. (030) 26481100
info@canisius.de

Weitere Informationen:
www.canisius.de

Sancta Maria Schule der Hedwigsschwestern

Schule für Schülerinnen und Schüler mit den Sonderpädagogischen Förderschwerpunkten Lernen und Geistige Entwicklung für Klassen 1 bis 12.
Schulträger: Sancta Maria Schule der Hedwigsschwestern e.V.

Dreilindenstr. 24 - 28
14109 Berlin
Tel. (030) 803 03 261
Fax (030) 803 03 265
kontakt@sancta-maria-schule.de

Weitere Informationen:
www.sancta-maria-schule.de

Katholischer Religionsunterricht

An allen katholischen Schulen in Trägerschaft des Erzbistums Berlin gehört das Fach Katholische Religionslehre zum Fächerkanon der Schule. Die erbrachten Leistungen sind prüfungs- und versetzungsrelevant.

Die Erteilung des Religionsunterrichts an den staatlichen Schulen erfolgt nach den schulrechtlichen Regelungen des jeweiligen Bundeslandes:

In Berlin ist der Religionsunterricht kein Fach der Berliner Schule und kann nur zusätzlich gewählt werden. Die am Religionsunterricht teilnehmenden Schülerinnen und Schüler erhalten ein gesondertes kirchliches Zeugnis. Die im Religionsunterricht erbrachten Leistungen werden bei Versetzungsentscheidungen nicht berücksichtigt.

In Brandenburg kann der Religionsunterricht in allen Schulformen erteilt werden. Wenn

das Fach aus schulorganisatorischen Gründen nicht in den Räumen der Schule unterrichtet werden kann, wird der Unterricht unter schulischen Bedingungen in den Räumen der Kirchengemeinde erteilt. Schülerinnen und Schüler können sich vom staatlichen Unterrichtsfach „Lebensgestaltung-Ethik-Religionskunde (LER)“ befreien lassen, wenn sie am Religionsunterricht teilnehmen. Die Leistungen im Religionsunterricht werden bewertet und mit einer Note in das Zeugnis aufgenommen, sind aber nicht versetzungserheblich.

In Mecklenburg-Vorpommern nehmen alle Schülerinnen und Schüler entsprechend ihrer Konfession am Religionsunterricht oder an dem Alternativfach (Philosophie) teil. Das Fach Katholische Religionslehre ist ein ordentliches Unterrichtsfach, die erbrachten Leistungen sind prüfungs- und versetzungsrelevant.



Kontakt

Schulstiftung
Dr. Carl Sonnenschein
im Erzbistum Berlin

Postfach: 04 04 06
10062 Berlin
Tel: (030) 32 684-300
Fax: (030) 32 684-233
schulstiftung@erzbistumberlin.de

Stiften bildet

Bank im Bistum Essen eG
BLZ 360 602 95
Kto-Nr.: 20 20 20 25

Pax-Bank eG
BLZ 370 601 93
Kto-Nr.: 600 60 600 20

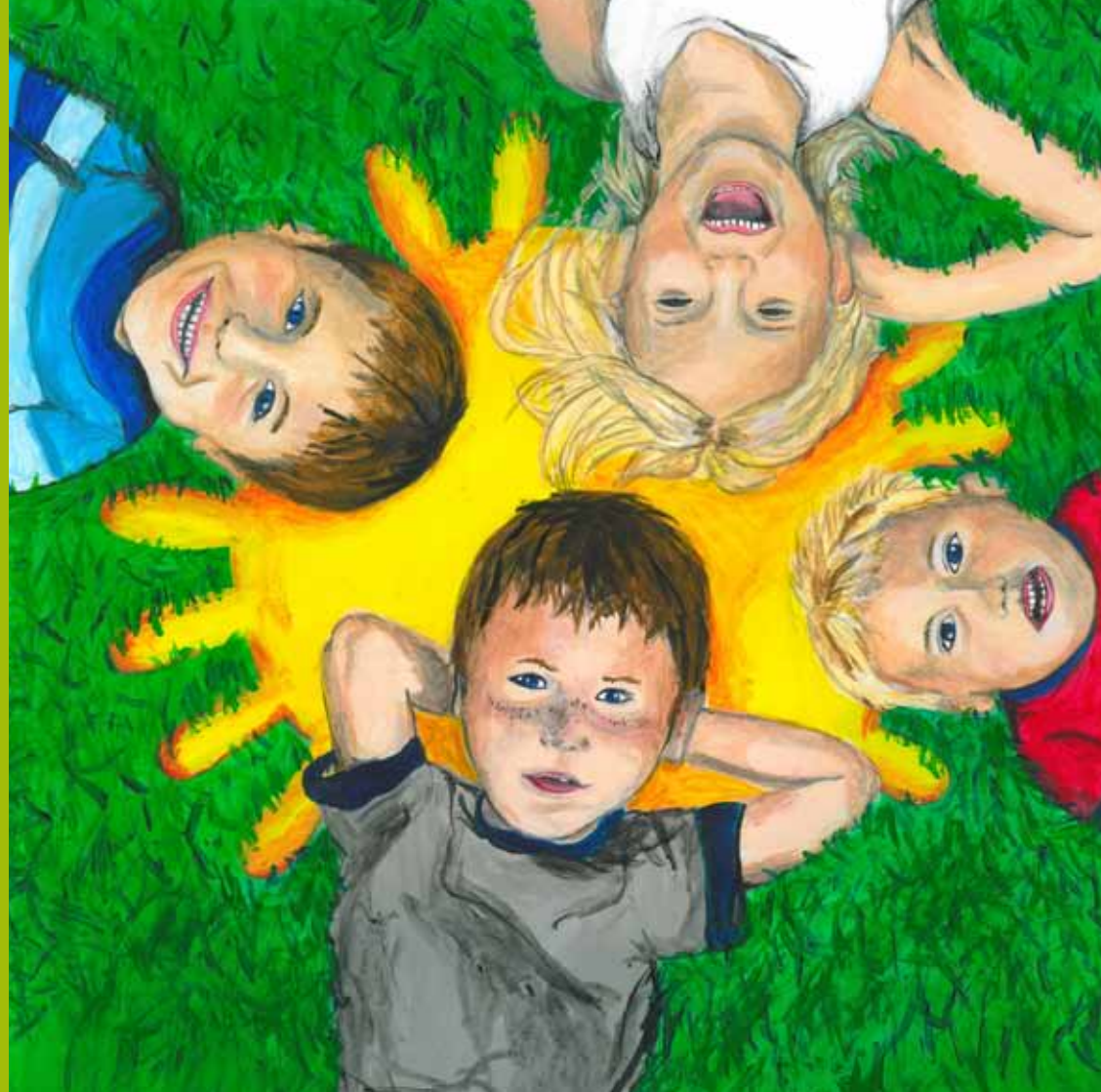
Schulstiftung Dr. Carl Sonnenschein im Erzbistum Berlin

Nach dem Vorbild des Namensgebers - einem katholischen Priester, der sich in Berlin als „Großstadtpostel“ für Wissenschaft, Bildung und soziale Gerechtigkeit engagierte - fördert die Schulstiftung die Bildung und Erziehung von Kindern und Jugendlichen zu christlicher Lebensgestaltung und Weltverantwortung auf der Grundlage des katholischen Glaubens. Seit ihrer Gründung 2007 realisierte die Gemeinschaftsstiftung zahlreiche Projekte an den katholischen Schulen im Erzbistum Berlin, beispielsweise durch Ausbauten der Mensen, Verschönerungen der Freizeitbereiche oder Beschaffung zusätzlicher Unterrichtsmaterialien.

Mit Ihrer Unterstützung fördern Sie die lange Tradition kirchlichen Engagements für die Bildung und Erziehung von Kindern und Jugendlichen und stärken die pädagogische Arbeit an den katholischen Schulen in Trägerschaft des Erzbistums Berlin.

Leisten Sie einen Beitrag, damit junge Menschen in unserer Region eine fundierte Bildung, Erziehung und eine Orientierung auf der Grundlage des christlichen Glaubens erhalten. Helfen Sie mit, gute Schulen für die Gesellschaft von morgen nachhaltig zu sichern. Handeln Sie vorausschauend für heranwachsende Generationen.

Die Gemeinschaftsstiftung ist eine öffentliche Stiftung nach kirchlichem Recht, genehmigt durch das Land Brandenburg.



Gestaltung und Layout Philip Rohrbeck
Fotos Katharina Richter
Foto der KHSB Angela Kröll



Erzbischöfliches Ordinariat Berlin
Niederwallstr. 8-9
10117 Berlin
Tel.: (030) 326 84-300
Fax: (030) 326 84-233
schule@erzbistumberlin.de
www.katholische-schulen-berlin.de