

# PILGER DER HOFFNUNG

## Luce

(gesprochen Luutsche - Das Licht)

Maskottchen zum Heiligen Jahr

Luce trägt Dinge, die typisch sind für Menschen auf einer Reise:

### Der gelbe Regenmantel

schützt vor schlechtem Wetter, Regen und Sturm. Das Gelb erinnert an die Flagge des Vatikans in Rom.

### Der Pilgerstab

ist wie ein Wanderstock. Er gibt Sicherheit auf unebenen Wegen und man kann sich darauf abstützen, wenn man müde ist.

### Die Rosenkranzperlen und das Kreuz

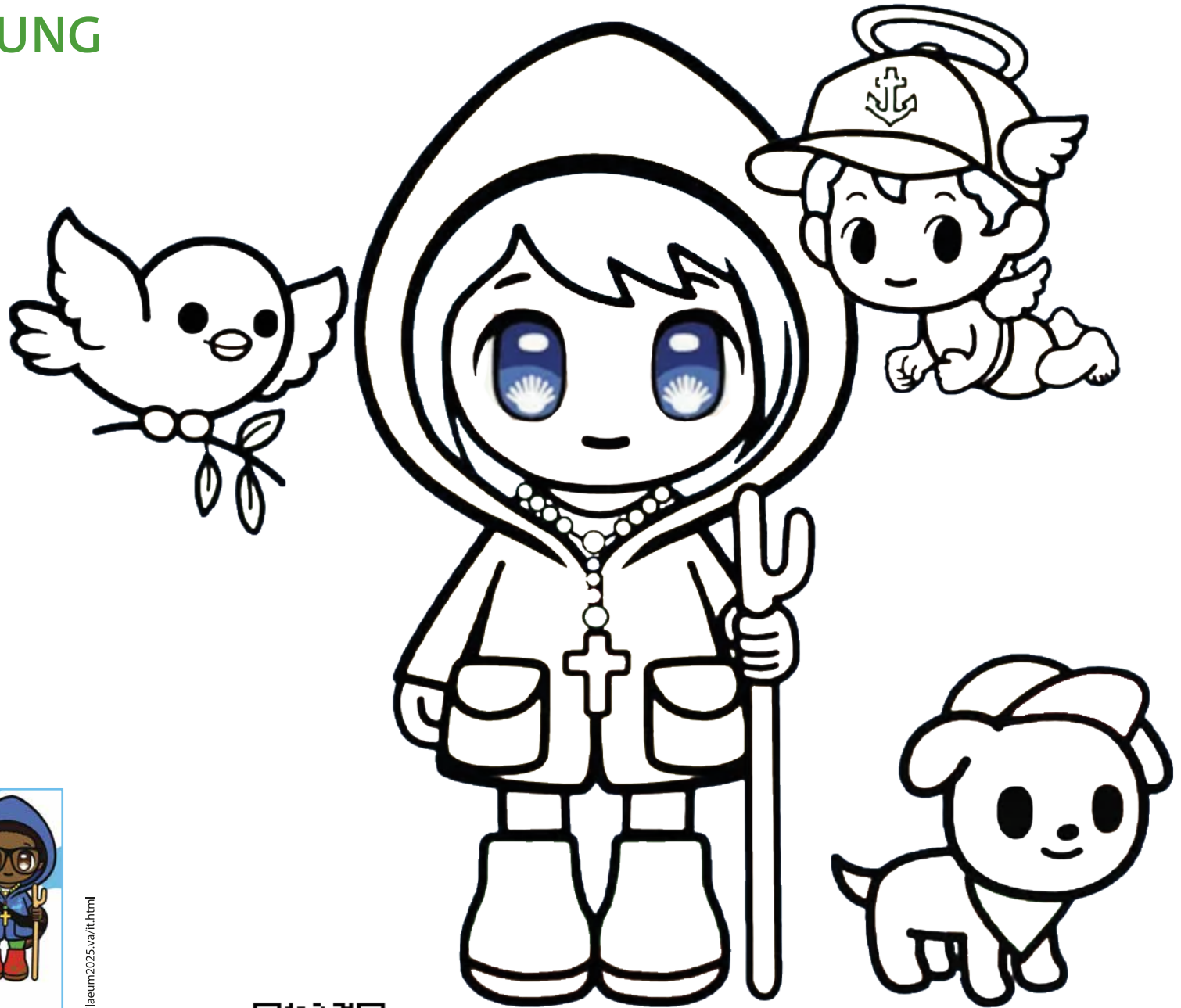
stehen für den christlichen Glauben.

### Die schmutzigen Stiefel

zeigen, dass eine Reise lang und anstrengend sein kann. Die Farbe Grün steht für Hoffnung: Gott geht immer mit uns.

### Das Licht in Luces Augen

ist auch ein Zeichen der Hoffnung. Die Form des Lichts sieht aus wie eine Muschel. Die Muschel ist ein Erkennungszeichen unter Pilgern.



Quelle: <https://www.jubilaeum2025.va/it.html>



Informationen über das Heilige Jahr in Rom und in unserem Bistum gibt es hier:  
[www.erzbistum-berlin.de/heiliges-jahr](http://www.erzbistum-berlin.de/heiliges-jahr)

